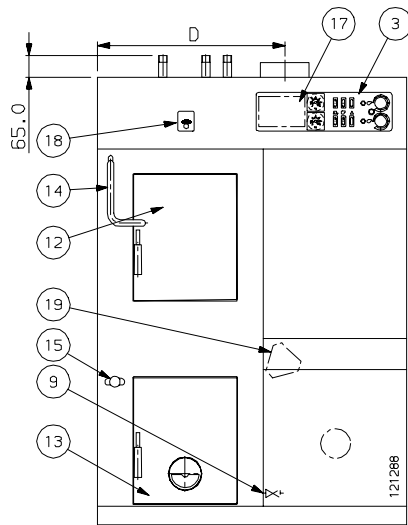
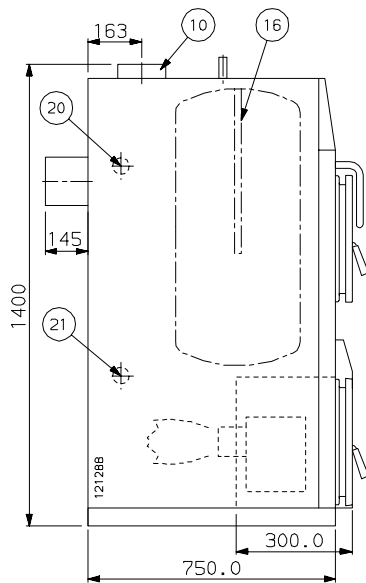


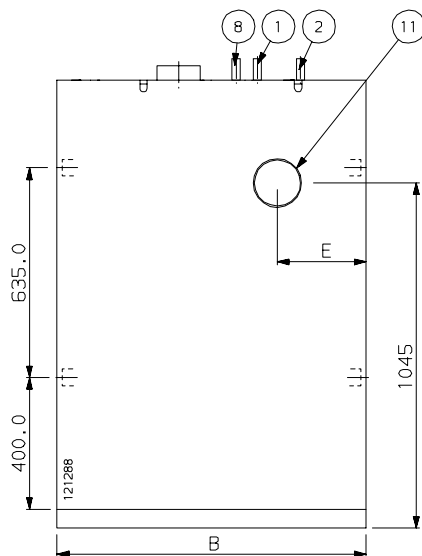
## Tekniska data



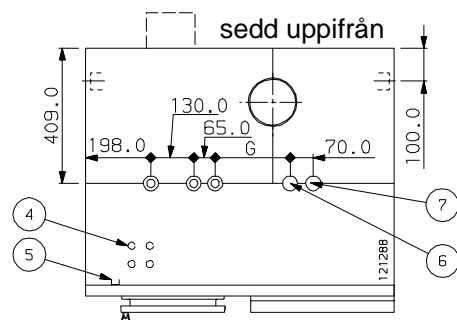
sedd framifrån



sedd från vänster sida

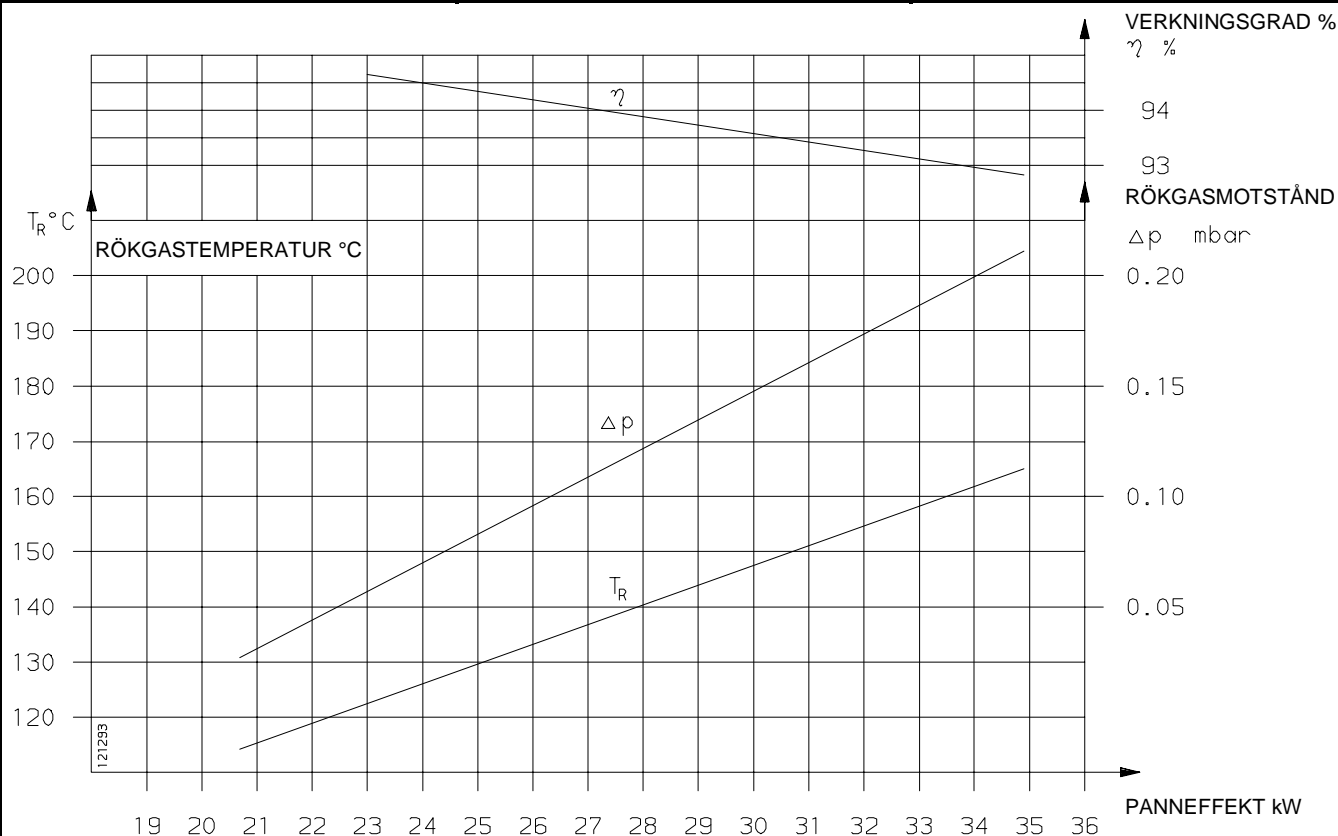


sedd bakifrån



sedd uppifrån

Dimension		Typ 18	Typ 25	
Längd (djup)	mm	750	750	
Bredd B	mm	935	1125	
Höjd	mm	1356	1356	
Mått D	mm	567	755	
Mått E	mm	268	535	
Mått G	mm	227	432	
Röranslutningar				
1.	Retur (Ø19 mm)	mm	25	25
2.	Framledning (Ø19 mm)	mm	25	25
3.	Styrpanel	volt	230	230
4.	Anslutningar 4st för styrpanel	mm	15	15
5.	Anslutning för temperaturbegränsare	mm	20	20
6.	Varmvatten	mm	20	20
7.	Kallvatten	mm	20	20
8.	Expansion	mm	25	25
9.	Avtappning	mm	15	15
10.	Rökstos uppåt valfritt utv.	Ø mm	149	149
	Höjd till rökstos uppåt	mm	1400	1400
11.	Rökstos bakåt valfritt utv.	Ø mm	147	147
	Höjd till rökstos bakåt	mm	1045	1045
12.	Vedlucka 250 x 300	mm	✓	✓
13.	Asklucka 250 x 300	mm	✓	✓
14.	Handtag för by-passpjäll			
15.	Reglarhandtag för sekundärluft			
16.	Anod (Ø20 mm)	tum	3/4"	3/4"
17.	Plats för shuntautomatik			
18.	Handtag för manuell shuntreglering			
19.	Elpatronuttag (Fläns x längd)	mm	Δ x 550	Δ x 550
20.	Framl. ack. tank 2st valfritt sida	mm	25	25
21.	Retur ack. tank 2st valfritt sida	mm	25	25



DUO PLUS COMPACT		Typ 18	Typ 25
Värmeeffekt ved	kW	18	25
Vedmagasinets djup	mm	379	550
Vedmagasin volym	l	95	140
Vedlängd	meter	1/3	½
Brinntid per. inlägg *)	timmar	ca. 3	ca. 3
Effekt olja	kW	24	24
Brännarrör max. diam.	mm	110	110
Djup brännkammare	mm	280	280
Värmeeffekt el	kW	9	9
Elpatroner antal	st.	1	1
Elpatron fläns x längd.	mm	Δ x 550	Δ x 550
Varmvattenberedare	liter	85	85
Effekt vv-beredare **)	l/tim.	450	450
Varmvattenspiral **) längd x diam.	mm	6800x22,5	6800x22,5
Effekt vv-spiral **)	l/tim.	450	450
Driftstryck panna	bar	1,5	1,5
Driftstryck beredare	bar	13	13
Provtryck spiral	bar	40	40
Vikt	kg	495	605
Pannvattenvolym	l	205	310
Elanslutning	volt	230	230
Effekt fläkt	Watt	80	80
*) Vid ackumulatordrift			
**) 45°C vv vid 75°C panntemp.			

### MILJÖDATA:

Veddelen:	
Verkningsgrad	73%
Tjärrinnehåll	max. 30 mg/Mj
Rökgastemperatur	180°C
Oljedelen:	
Årsmedelverkningsgrad	93%
Rökgastemperatur	200°C
Eldelen:	
Verkningsgrad	86%