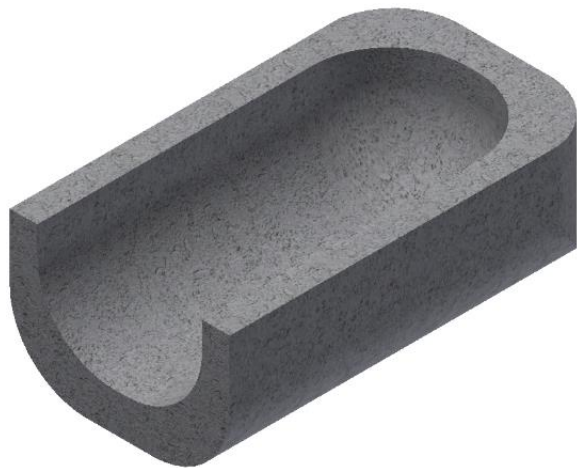


HS PERIFAL®

Bruksanvisning Förbränningskammare

Datum 190312, rev 0



BAXI

Förberedelser:

Innan bytet påbörjas, kontrollera att det är rätt modell av förbränningskammare och att allt är med.

Dra ur den gamla förbränningskammaren försiktigt och gör rent i pannen. I Bonus Light, kontrollera plåten ovanför förbränningskammaren om den är hel. Denna ingår inte i förbränningskammaren och behöver den bytas ut så måste den beställas separat.

Bytet:

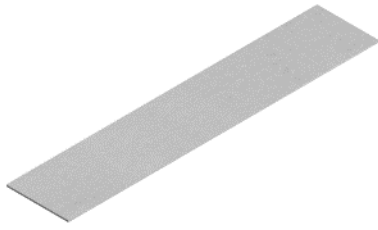
1. Lägg förhöjningsstenen på plats i mitten av pannen ovanpå bottenstenarna. (Gäller Bonus 30)
2. Ta bort plåten ovanför förbränningskammaren och byt packningen där. (Gäller Bonus Light)
3. Skjut in förbränningskammaren ovanpå bottenstenarna (Solo Innova), ovanpå bottenstenarna med förhöjning (Solo Plus/Duo Plus/Bonus Light) eller ovanpå förhöjningsstenen (Bonus 30) för att avgöra om/hur många mellanläggsremсор som kommer att behövas.
4. Ta ur förbränningskammaren och lägg lämpligt antal mellanläggsremсор för att få det tätt mellan förbränningskammaren och keramiken ovanför.
5. Lägg den medföljande blåa remsan ovanför mellanläggsremсорna.
6. Skjut in förbränningskammaren till det tar stop.
7. Kontrollera att förbränningskammaren är centrerad och att det är tätt mellan förbränningskammare och keramiken ovan. Justera om det behövs.

Skötsel och råd:

Ta aldrig ur keramiken ur pannen då den blir skörare med tiden och riskerar att spricka. Vid sotning räcker det att ta bort den askan som går att nå längs med sidorna och det i förbränningskammaren. Var försiktig med sotningsverktygen då upprepade smällar kan få keramiken att spricka.

Vi förbehåller oss rätten till konstruktionsändringar och reserverar oss mot eventuella tryckfel.
HS Perifal AB, Box 654, 521 21 Falköping, tel. 0515-171 10, fax 0515-155 13

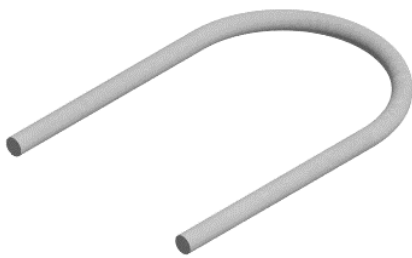
Medföljande tillbehör:



Mellanläggsremсор
(Solo Innova/Solo Plus – 4 st)
(Bonus 30 – 7 st)
(Bonus Light – 2 st)



Blå remsa



Packningsnöre
(Bonus Light)



Förhöjningssten
(Bonus 30)

Artikelnummer och mått (HxBxD):

Solo Plus 18 & Duo Plus Compact 18:

Artikelnummer: 2419

110x205x272

Solo Innova 20:

Artikelnummer: 2414

150x205x272

Solo Plus 30 / 40 & Duo Plus 25:

Artikelnummer: 6201481

110x210x345

Solo Plus 60 & Solo Innova 30 / 50

Artikelnummer: 2421

150x210x345

Bonus 30:

Artikelnummer: 061811

150x210x345

Bonus Light:

Artikelnummer: 061813

150x210x345

